

Eje Atención Centrada en El Usuario y su Familia

2024





Política de Prestación de Servicios

Resolución No. 542 del 22 de Agosto del 2024

La E.S.E. SALUD DEL TUNDAMA esta comprometida con la satisfacción de necesidades de sus usuarios y su familia, prestando servicios de salud de bajo nivel de complejidad, focalizados en la Atención Primaria en salud, incluyendo: la promoción y mantenimiento de la salud, el diagnóstico, tratamientos basados en una atención segura y humanizada con un enfoque de riesgos, cumpliendo con las características del Sistema Obligatorio de Garantía de Calidad en Salud SOGCS.



Objetivos

1

Direccionar y regular la prestación de servicios de salud con base en las necesidades y expectativas de la población para superar la fragmentación y las barreras de acceso a la prestación de los servicios de salud.

2

Garantizar la prestación de los servicios de salud a través del Modelo de Atención en Salud, basado en la gestión clínica, características de calidad (Continuidad, Oportunidad, Pertinencia, Accesibilidad, Seguridad), gestión del riesgo y atención humanizada y segura.

3

Mejorar la calidad en la prestación de los servicios de salud, con un enfoque de atención centrada en el usuario.



Alcance

Aplica para todos los procesos institucionales definidos en el mapa de procesos de la de la E.S.E. Salud del Tundama y debe ser considera por todos los colaboradores



Responsables

Alta Dirección

Define promueve y evalúa la política de prestación de servicios.

Comité Institucional Gestión y Desempeño

Evalúa el cumplimiento del Modelo de Atención de manera trimestral.

Profesional Especializado

Lidera la ejecución del Modelo de Atención para dar cumplimiento a la política y Lideres de proceso y servicio.



Dosis de Biológicos

2023

17.005 dosis

2024

16.532 dosis

Disminución del **3%**
en 2024

Disminución en disponibilidad de biológicos
principalmente Covid-19 e influenza



Productividad Medicina

2023

76.918
Atenciones

2024

78.744
Atenciones



Aumento del **3%**
en 2024

Atención médica a gestante y su familia, 2024



Productividad Odontología

2023

175.489
Actividades realiadas
(Controles y PYM)

2024

186.697
Actividades realiadas
(Controles y PYM)



Aumento del **6%**
en 2024

Atención odontológica curso de vida infancia, 2024

Eje Atención Centrada en el Usuario y su Familia 2024

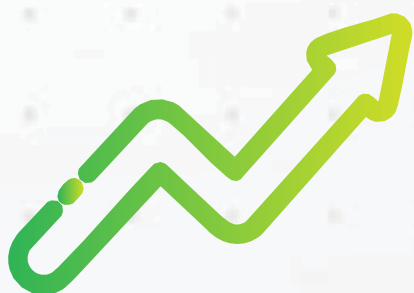


Productividad Enfermería

Incluye La Productividad General (Controles De Crecimiento Y Desarrollo, Control Prenatal, Citología Cervicovaginales, Planificación Familiar, Etc.)

2024

18.190



Aumento del **3%**
en 2024

líder proceso de enfermería 2024



Productividad Psicología

2023

1.647
Atenciones

2024

1.808
Atenciones



Aumento del **9%**
en 2024

Usuaría Vivamente con líder de humanización, 2024



Productividad Laboratorio Clínico

2023

135.892
Exámenes de laboratorio

2024

149.498
Exámenes de laboratorio



Aumento del **9%**
en 2024



Eje Atención Centrada en el Usuario y su Familia 2024



Valoraciones Equipo Multidisciplinario Discapacidad

2023

443
Valoraciones

2024

624
Valoraciones

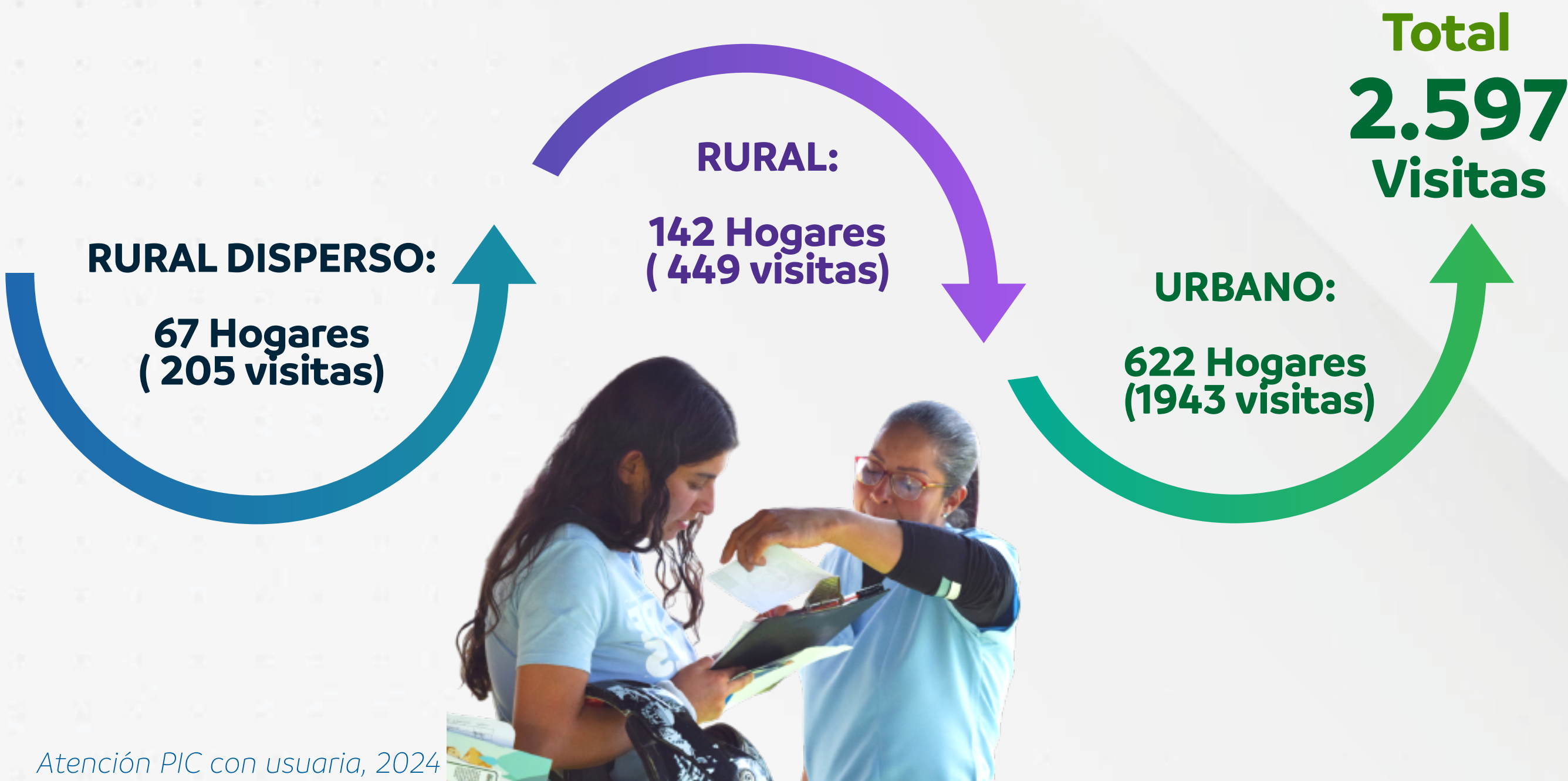


Aumento del **29%**
en 2024

Equipo de discapacidad en atención con usuarios, 2024



Plan de Intervenciones Colectivas - PIC



Atención PIC con usuaria, 2024



Atención Primaria En Salud Equipos Basicos en Salud



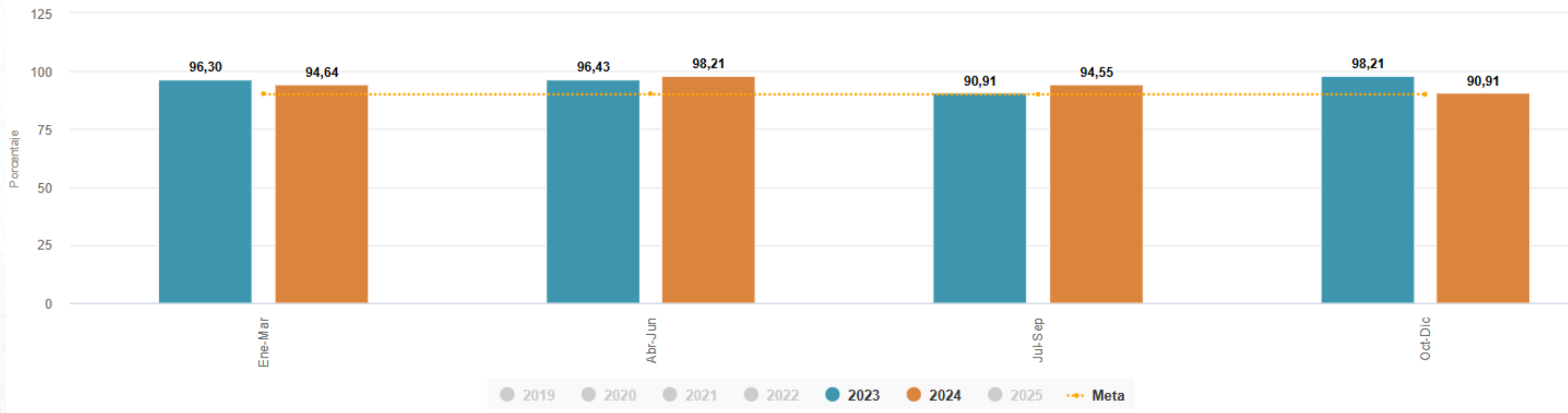
Información estadística ejecución de actividad equipos basicos en salud, 2024

Actividades desplegadas por equipos basicos en salud, 2024



Gestión Modelo de Atención 2024

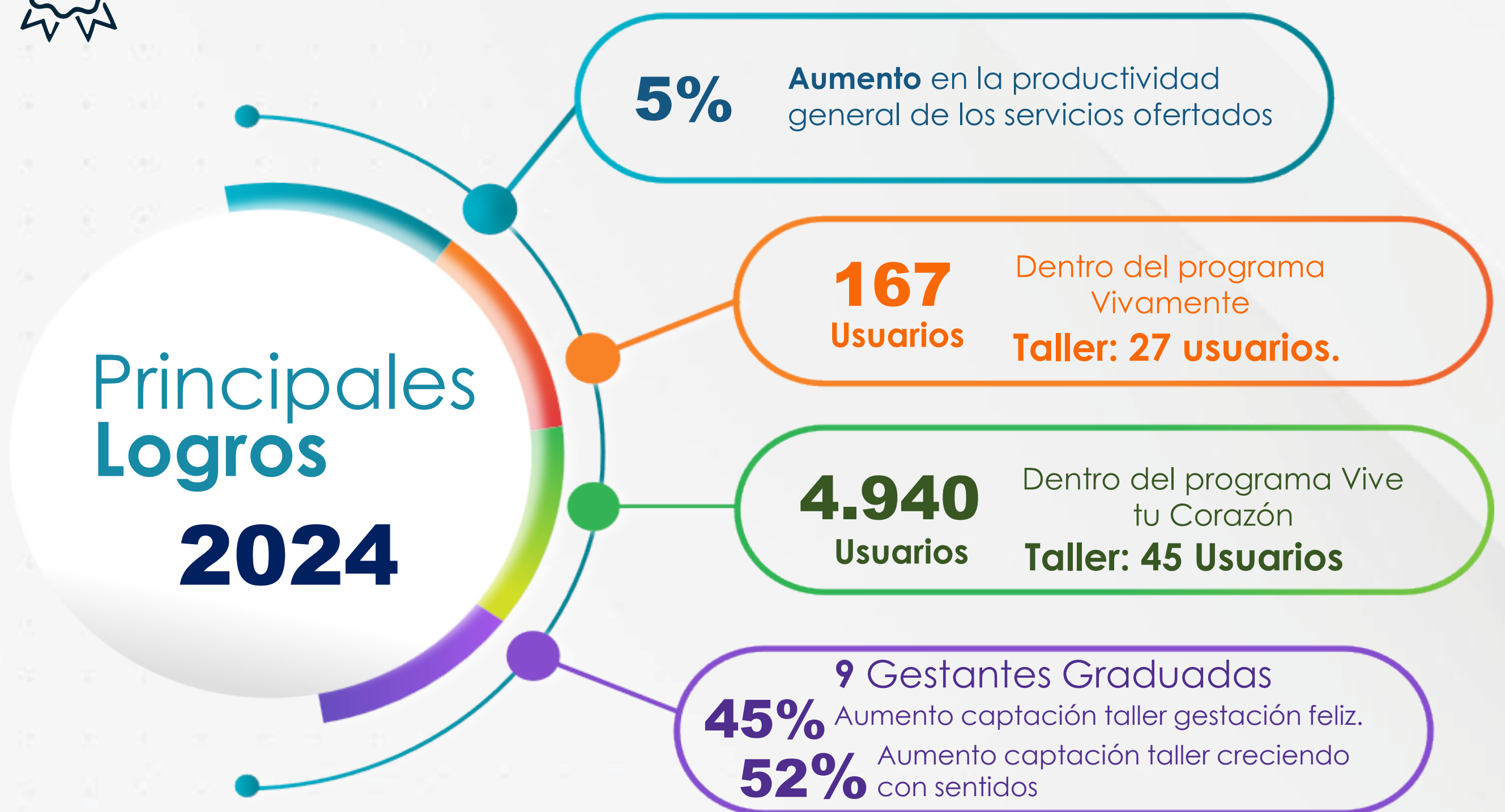
04. PGD Gestión del Modelo de Atención
Proceso-Gestión de Planeación Organizacional



Trazabilidad indicador gestión del modelo de atención, 2024



Principales Logros 2024



Brigadas de Salud (Plan de desarrollo 2024)



Fundación
“Reskate Juvenil”
Barrio Candido Quintero

Colaboradores E.S.E. Salud del Tundama
en despliegue brigada de salud, 2024

Eje Atención Centrada en el Usuario y su Familia 2024



Brigadas de Salud (Plan de desarrollo 2024)

Barrio
La Milagrosa



Colaboradores E.S.E. Salud del Tundama en despliegue brigada de salud, 2024



Brigadas de Salud (Plan de desarrollo 2024)

Barrio
Araucita



Colaboradores E.S.E. Salud del Tundama en despliegue brigada de salud, 2024